



↑ | Südfassade

→ | Showroom, Mini auf Lift

Mini Center

Bern

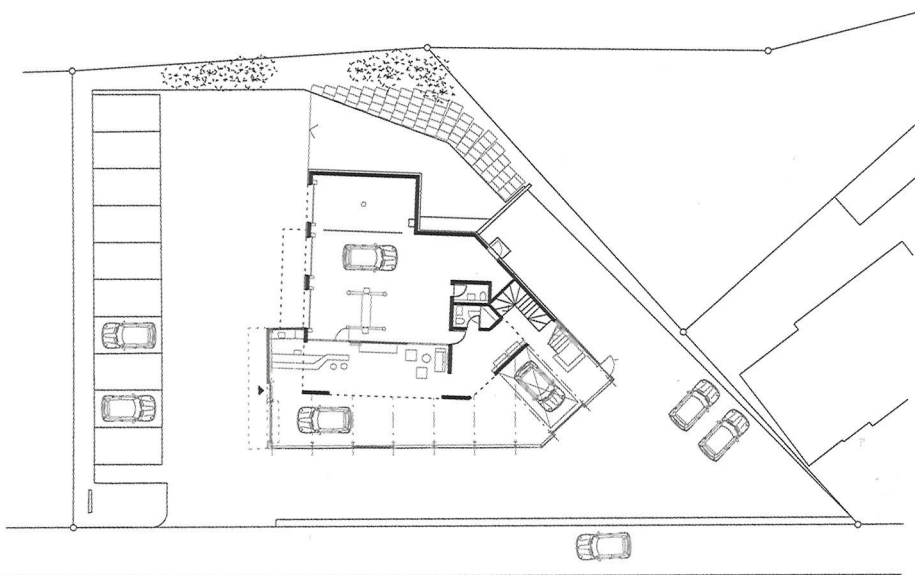
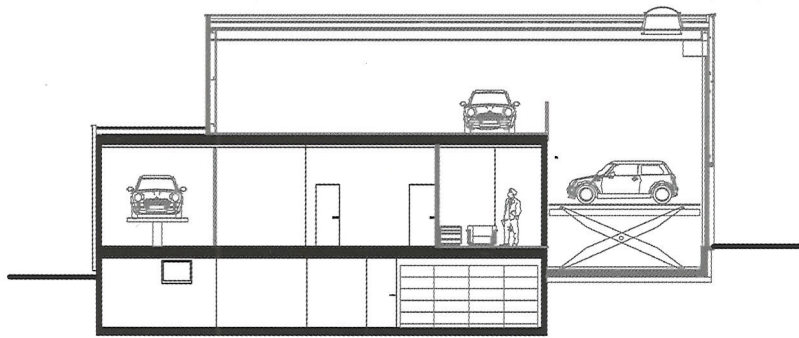
„Urban structure“ ist das übergeordnete Leitmotiv der Mini-Architektur. Urbanität bedeutet, dass knapper Raum maximal und intensiv genutzt wird. Alle Basismaterialien sind schwarz. Der Mini-Architektur entsprechend, wurde das bestehende Gebäude um eine Etage erhöht. Das ehemalige Flachdach wird so auch als Showroom genutzt. Die Stahl-Glasfassade wurde auf die Baulinie gesetzt, um die kleine Parzelle maximal zu nutzen. Der alten Garage wurde eine moderne größere Hülle übergestülpt. Ein Hublift dient zur Erschließung des Obergeschosses und wird auch als Eventbühne genutzt. Die bestehende Substanz ist massiv aus Backstein und Beton, die Erweiterung aus Stahl und Glas gebaut. Die Materialien entsprechen der urbanen Realität.

Adresse: Worbstrasse 75, 3074 Muri bei Bern, Schweiz. Kunde: Auto Marti AG. Fertigstellung: 2009.
Bruttogeschossfläche: 430 m². Wichtigste Materialien: Glas, Metall. Umfeld: städtisch.





- ↑ | Südfassade
- ← | Schnitt mit altem und neuem Bauteil
- ∟ | Grundriss Galeriegeschoss





← | Waschplatz Mini Spa
↓ | Showroom im Erdgeschoss

